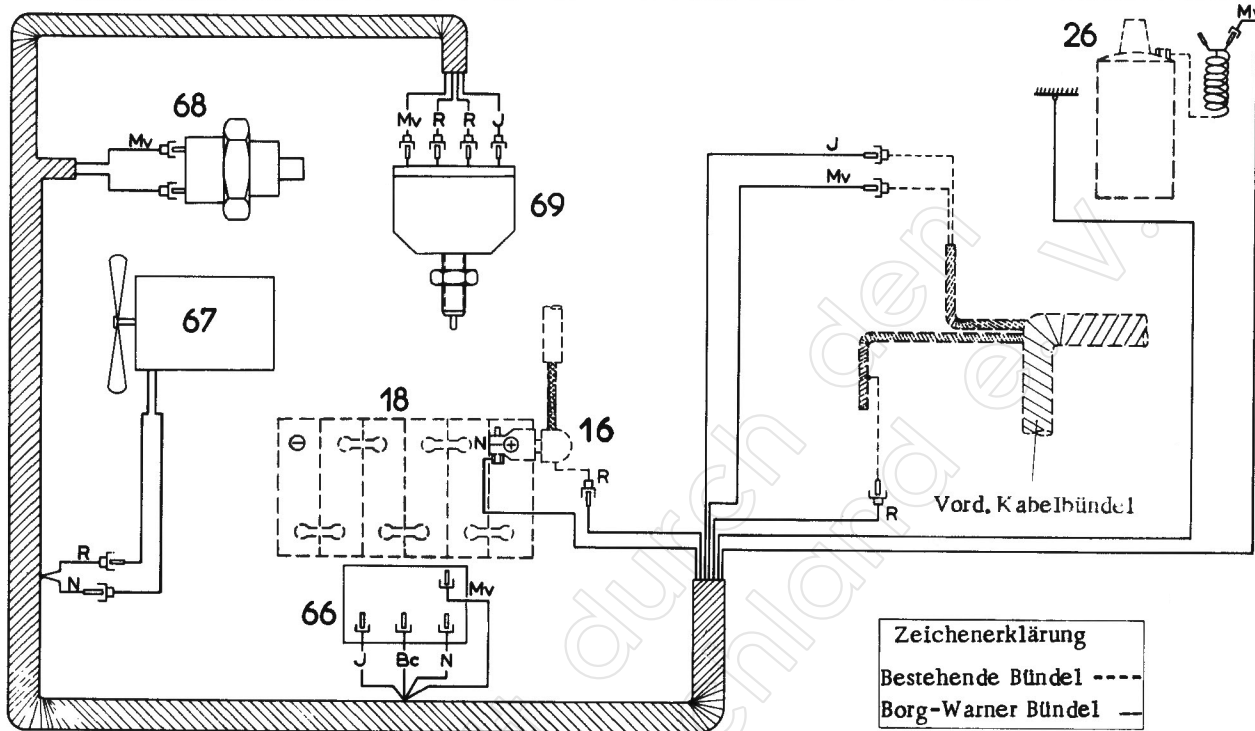


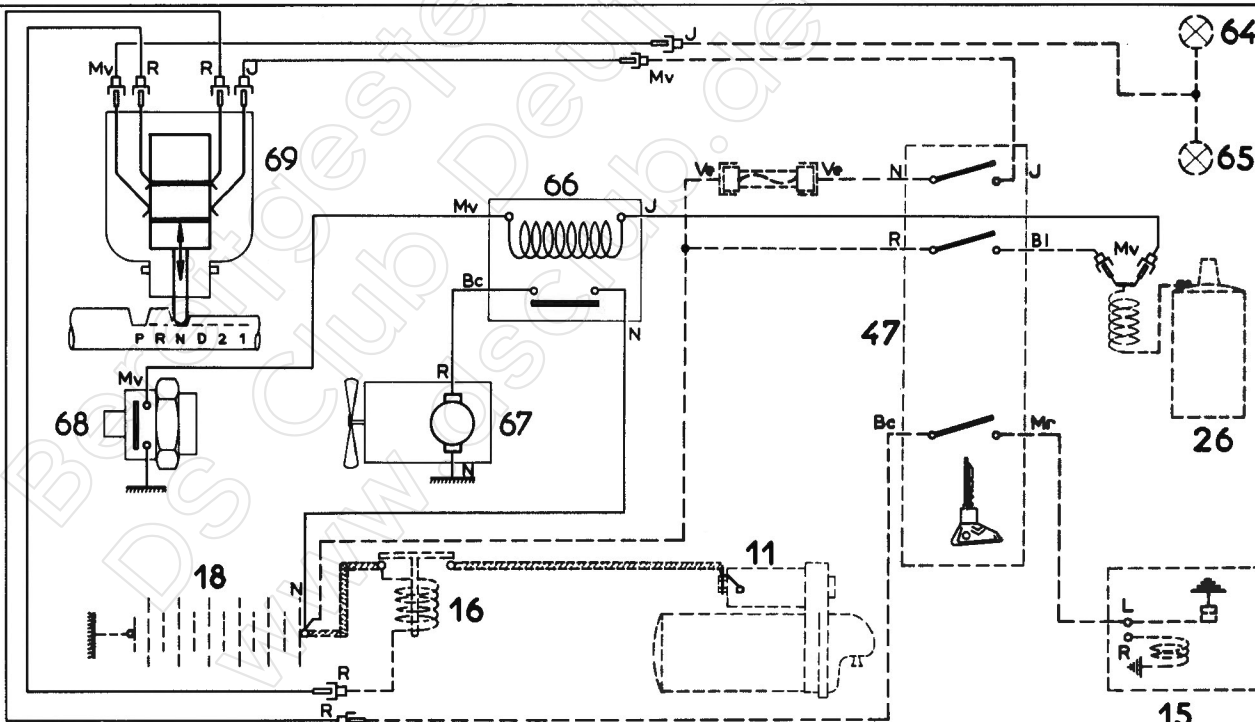
EINBAUPLAN

FAHRZEUGE DBW. ALLE TYPEN



Zeichenerklärung
Bestehende Bündel - - -
Borg-Warner Bündel —

FUNKTIONSSKIZZE



ANMERKUNG : Die Fahrzeuge Dbw. (mit Borg- Warner-Getriebe) sind mit der elektrischen Anlage der Fahrzeuge mit hydraulischer Schaltung ab 9/1971 (s. Arb.Vorg. Dh. 510-00 a) und eines zusätzlichen Leitungsbündel ausgerüstet (s.o.).

- Der Anlasserschalter an Dbw.-Fahrzeugen befindet sich an der Diebstahlsicherung und nicht am Schalt- hebel, wie bei Fahrzeugen mit hydraulischer Schaltung.

KENNZEICHNUNG DER TEILE.

Die Kennzeichnung der Teile ist die gleiche wie auf dem Schaltplan Dh. 510-00 a.

Zusätzlich wird sie ergänzt durch :

- 66. Lüfterrelais (am Batterierahmen)
- 67. Kühllüfter

- 68. Wassertemperaturfühler
- 69. Schalter f. Rückfahrcheinwerfer und Anlass- sperre (am Getriebegehäuse).